

КАДАСТРОВЫЙ ПАСПОРТ

помещения

(выписка из государственного кадастра недвижимости)

Лист №:	1	Всего листов:	3
---------	---	---------------	---

"12" августа 2013 г. № 54/201/13-239377	
Кадастровый номер:	54:35:064200:2203
Номер кадастрового квартала:	54:35:064200
Характер сведений государственного кадастра недвижимости (статус записи о помещении):	—

Описание объекта недвижимого имущества:

1	Кадастровый номер здания (сооружения), в котором расположено помещение:	54:35:064200:191
2	Этаж (этажи), на котором расположено помещение:	Подвал № подвал
3	Общая площадь помещения:	138.6
4	Местоположение:	Новосибирская область, г Новосибирск, ул Ватутина, д 12
5	Назначение:	Нежилое (жилое, нежилое)
6	Вид жилого помещения в многоквартирном доме:	— (комната, квартира)
7	Кадастровый номер квартиры, в которой расположена комната:	—
8	Кадастровая стоимость (руб.):	590645.29
9	Предыдущие кадастровые (условные) номера объекта недвижимого имущества:	50:401:377:006014090:0001:20008, 1-11.25-27
10	Особые отметки:	
11	Наименование органа кадастрового учета:	филиал федерального государственного бюджетного учреждения «Федеральная кадастровая палата Федеральной службы государственной регистрации, кадастра и картографии» по Новосибирской области

Заместитель начальника отдела	И. Л. Букша
(полное наименование должности)	(инициалы, фамилия)

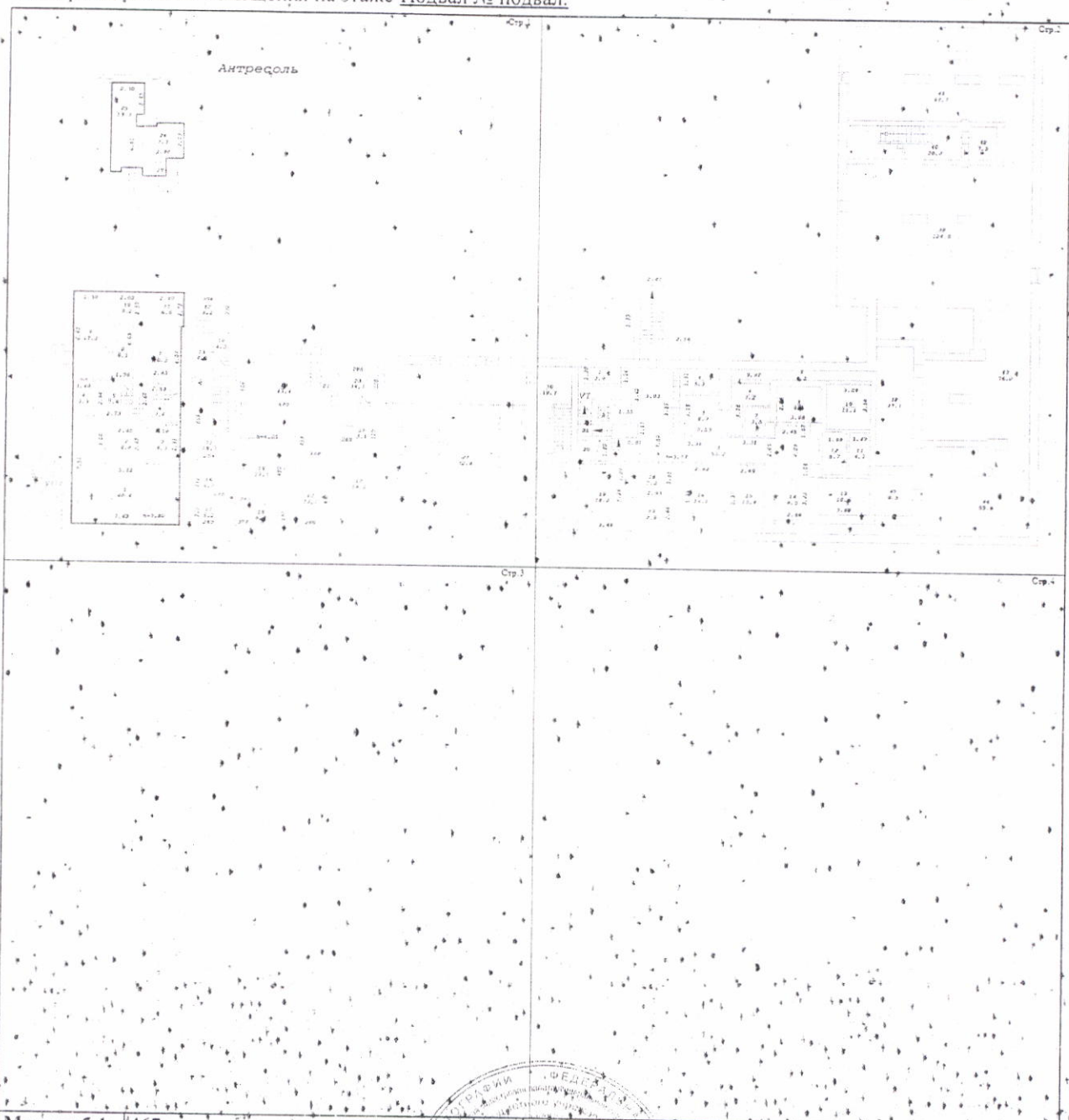


КАДАСТРОВЫЙ ПАСПОРТ
помещения
(выписка из государственного кадастра недвижимости)

Лист №	2	Всего листов:	3
--------	---	---------------	---

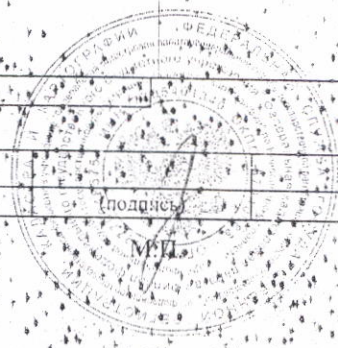
"12" августа 2013 г. № 54/201/13-239377
Кадастровый номер: 54:33:064200:2203

План расположения помещения на этаже Подвал № подвал:



Масштаб 1: 467

Заместитель начальника отдела (полное наименование должности)	(подпись)	И. Л. Букша (инициалы, фамилия)
--	-----------	------------------------------------



КАДАСТРОВЫЙ ПАСПОРТ

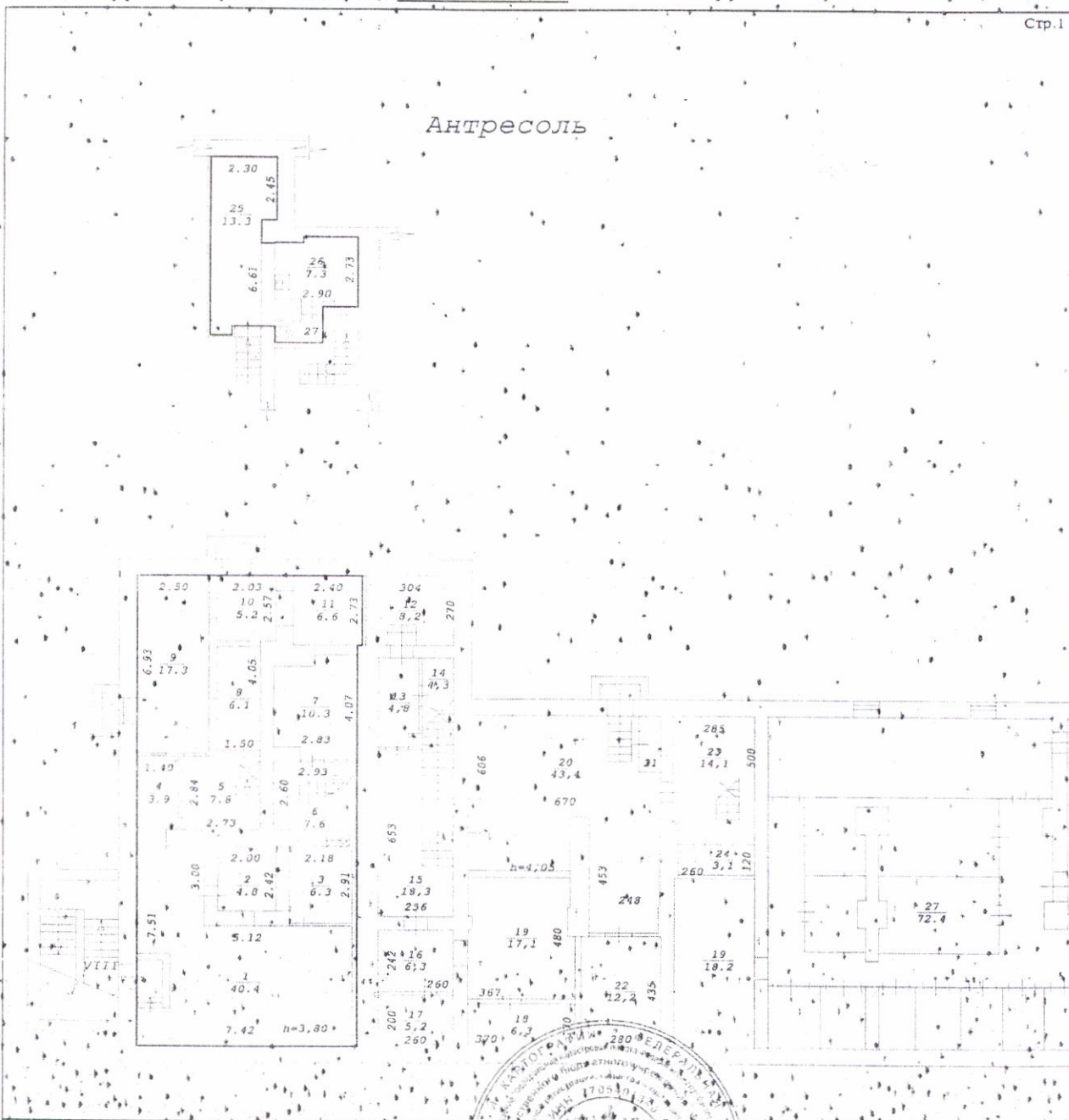
помещения

(выписка из государственного кадастра недвижимости)

Лист №	3	Всего листов:	3
--------	---	---------------	---

"12" августа 2013 г. № 54/201/13-239377
Кадастровый номер: 54:35:064200:2203

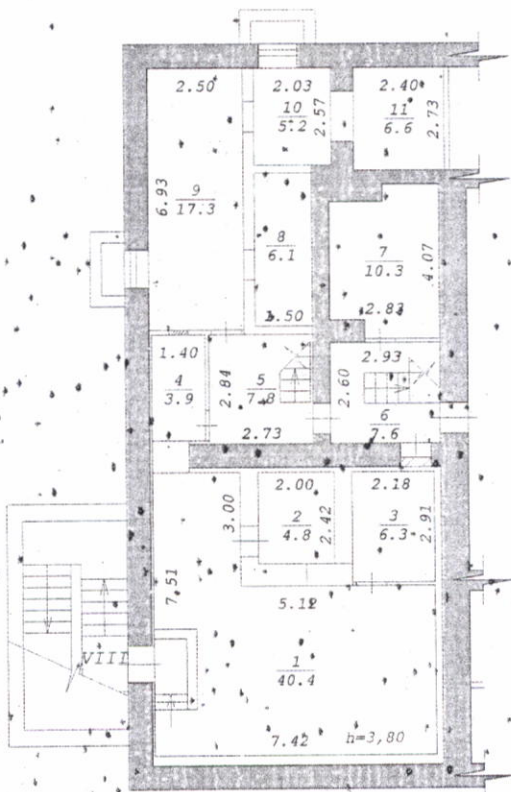
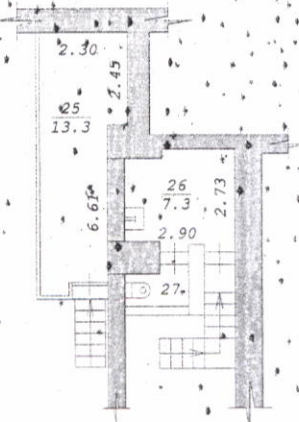
План расположения помещения на этаже Подвал №,подвал:



Масштаб 1:233,5

Заместитель начальника отдела (полное наименование должности)	И. У. Букша (инициалы, фамилия)
--	------------------------------------

АНТРЕСОЛЬ



ВЕРНА

С.А. Кузнецов

Новосибирский филиал ФГУП "Ростехинвестаризация - Федеральное БТИ"		
Лист №	Постажный план подвала	M1:200
Дата	Исполнитель	Ф.И.О.
8.07.13	инженер	Зиберт С.Ф.
	Вед. спец.	Чеколда В.Г.
	Нач. отдела	Рыбалко Т.Т.

Экспликация

к поэтажному плану

инвентарный номер объекта: 50:401:377:006014090:0001:20008

Дата записи в дизейн по плану	Этаж	Номер по плану	Назначение частей помещения	Формула подсчета площади по внутреннему обмеру	Площадь помещений, м ²	Высота помещений по внутреннему обмеру, м
1	2	3	4	5	6	7
VIII, 04.07.2013						
подвал	1		Зал		40,4	3,80
	2		Подсобное		4,8	
	3		Подсобное		6,3	
	4		Подсобное		3,9	
	5		Коридор		7,8	
	6		Коридор		7,6	
	7		Подсобное		10,3	1,90
	8		Подсобное		6,1	1,50
	9		Подсобное		17,3	3,80
	10		Подсобное		5,2	1,50
	11		Подсобное		6,6	1,80
антресоли	25		Подсобное		13,3	1,90
	26		Подсобное		7,3	
	27		Сан. узел		1,7	
Итого по VIII					138,6	



С.А. Кузнецов

Примечание: Надписание наименования пустой ячейки производится при заполнении экспликации по назначению помещения.